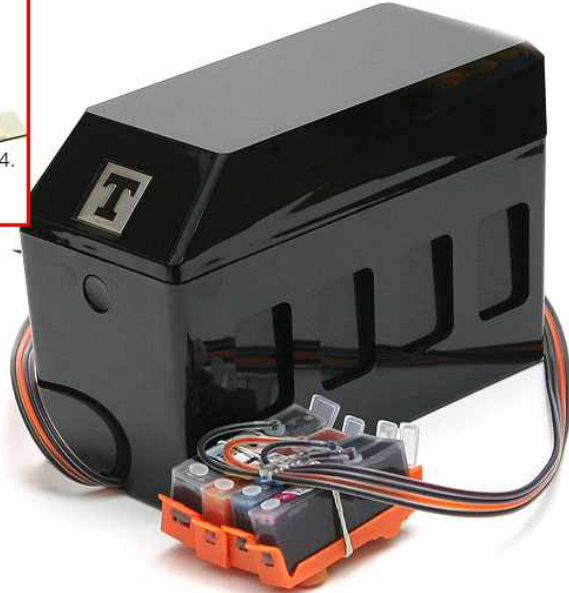


## 잉크미디어 NEW HP 6500 Series 모델호환 리얼포토 무한키트 설명서

★주의사항★

1. 무한키트를 사용 전에 꼭 동봉된 정품잉크로 프린터를 초기화시킨 이후 무한키트를 사용해주세요.
2. 잉크미디어 홈페이지 [www.inkmedia.co.kr](http://www.inkmedia.co.kr) 에서 hp리얼포토잉크를 구입해서 사용해주세요. 침도 구매 가능합니다. (타사 잉크 보충 시 불이익을 받을 수 있습니다.)



사용하실 때는 꼭 작은 고무마개를 열어주시고, 이동하거나 장기간 사용하지 않을 시에는 막아주세요.

3. 많은 양을 출력하거나 컬러 이미지 출력 시 '인쇄기본설정'에서 인쇄품질을 [최상] or [고급]으로 선택해주세요.
4. 설명서, 주황색 카트리지를 출더, 주사기 바늘은 버리지 말고 반드시 보관해주세요.
5. ★중요★ 프린터와 외부잉크 탱크는 반드시 높이를 동일선상에 설치완료 되어야 합니다.

### 1. 구성물(기종에 따라 조금씩 차이가 있을수 있음)

① 라텍스장갑 1켤레	② 프린터 덮개 쿠션
③ 12ML 주사기+통바늘	④ 일자가이드
⑤ 센서가이드(상품에 따라 없을 수 있음)	잉크미디어 922호환 리얼포토 무한키트

### 2. 무한키트 설치후 혹은 사용중에 프린터 LCD에 나오는 문구

- ※ 무한키트 잉크탱크에 잉크를 보충하여도 침의 정보는 리셋이 되지 않으므로 "잉크없음"이라는 문구가 생성되거나 무시하고 사용하지 않습니다.  
-> 프린터에는 아무런 장애가 발생하지 않습니다.
- ※ 제품을 사용할 때는 반드시 잉크탱크의 작은 고무캡을 모두 제거해주세요. 고무캡을 제거하지 않으면 잉크공급이 되지 않습니다.(제거된 고무캡은 반드시 보관)
- ※호스 고정 밸브도 올려주세요. 올리지 않을 경우 잉크공급이 원활하지 않고 헤드에 손상이 발생할 수 있습니다. (뒷면 참조)

V 1.5

### 3. 6500복합기에 잉크미디어 무한키트 설치(6500은 4색 카트리지가 헤드임)

- ① 프린터가 새 제품일 경우: 전원코드를 뽑지 않고, 전원이 켜진 상태로 설치함.
- ② 프린터가 사용하던 제품인 경우: 전원을 끈후, 프린터 덮개를 열고, 헤드용치가 가운데로 이동한 후 전원코드를 빼어줌

		
그림 3-1 프린터 우측끝에 있는 헤드용치를 꺼냅니다	그림 3-2 헤드용치를 프린터 가운데 가져옵니다	그림 3-3 헤드용치의 손잡이를 올려줍니다.
		
그림 3-4 헤드용치에 헤드를 결합한 다음 올렸던 손잡이를 내려주세요.	그림 3-5 무한키트를 헤드에 설치하고 손가락으로 왼쪽부분 카트리지의 아랫부분부터 순차적으로 모두 눌러줍니다.	그림 3-6 일자가이드에 부착된 양면테이프 비닐을 제거합니다.
		
그림 3-7 프린터에 일자가이드를 부착할 위치입니다. 잘보고서 부착하세요	그림 3-8 빨간색 네모 박스된부분을 손으로 눌러 분리시킵니다.	그림 3 프린터 헤드용치를 그림처럼 왼쪽으로 밀어줍니다.



그림 3-10 끝까지 밀어준 다음 튜브가 꼬이지 않게 일자가이드에 걸여줍니다.  
 그림 3-11 손으로 눌러끼웁니다.  
 그림 3-12 눌러 끼워서 완성한 사진입니다.

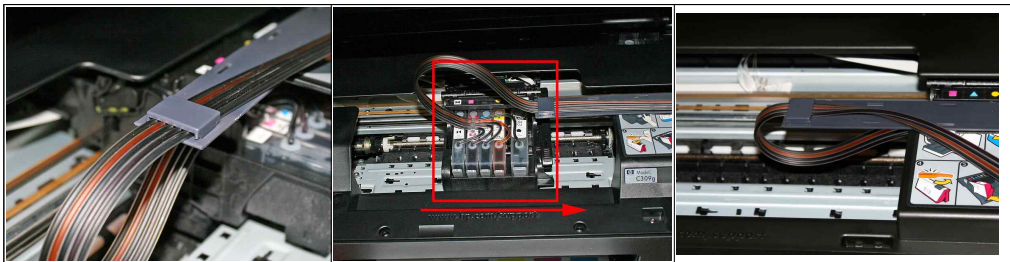


그림 3-13 왼쪽 옆에서 본 사진입니다.  
 그림 3-14 헤드문치를 오른쪽으로 끝까지 밀어줍니다.  
 그림 3-15 헤드를 오른쪽 끝까지 밀어 넣어줍니다. 튜브가 팽팽히 당기지 않도록 해줍니다.



그림 3-16 튜브를 꼬이지 않게 화살표방향으로 가지런히 정리해줍니다.  
 그림 3-17 빨간색박스친 부분에 센서가이드를 끼웁니다.  
 그림 3-18 살짝 눌러주고 화살표처럼 위로 올려줍니다.(위로 올려주어야 인식됨)

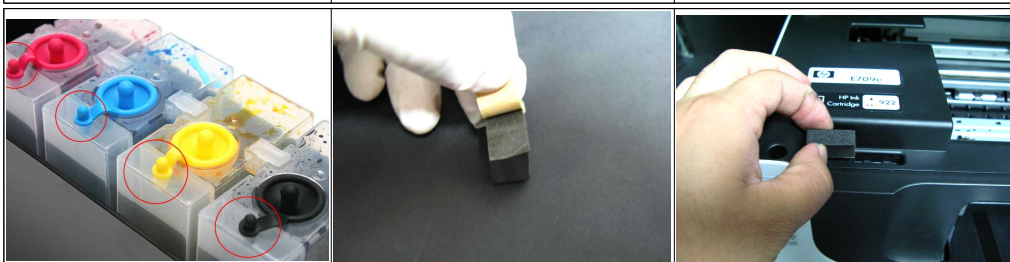


그림 3-19 에어홀 마개작은 구멍의 고무 캡을 4개 모두 열어주세요. 잉크 충전 시에는 반드시 작은 마개를 닫아주세요.  
 그림 3-20  
 그림 3-21 그림과 같은 프린터 위치에 부착합니다. 우측 반대편에도 부착합니다. 설치완료입니다.

-> 설치완료입니다. ★프린터 전원을 켜줍니다.★

### 5. 사용상 주의사항

- ① 그림이 들어 있는 시안이나 도표등을 다량 출력하실 경우 PC에서 인쇄 품질을 **최상**으로 놓고 출력하셔야 무한키트의 카트리지내 잉크가 빠지는 현상이 없습니다. **이러한 이유는 해당 프린터의 정품잉크 카트리지 자체의 크기가 워낙 작아서 발생할수 있는 문제입니다.**
- ② 인쇄물에 벤딩이 생길 경우 헤드청소후에도 벤딩이 생길경우에는 **잉크카트리지** 내에 잔량이 **60% 이하인** 경우에는 무한키트에서 잉크카트리지를 분리하여 잉크를 충전하여 주어야 합니다.
- ③ **무리한 헤드청소는 헤드손상의 원인**이 될 수 있습니다. 헤드청소는 3회이상 연속으로 실시하지 마십시오. 연속 3회 헤드청소 후에도 노즐안정화가 이루어지지 않는 경우 **1시간 정도 전원이 켜진상태로 기다려주세요.**
- ④ 노즐에 공기가 빠지고 **잉크가 자동으로 채워**집니다.
- ⑤ BLACK(PIGMENT)의 경우 잉크잔량이 **없는 상태**에서 연속 출력이 될 경우 **헤드손상이 심할 수 있습니다.** 사용 중 블랙색상에 줄이 생기면 잉크를 즉시 충전하여 주십시오.
- ⑥ **잉크 충전 시에는 반드시 작은 마개를 닫아주세요. 그렇지 않을 경우 정압이 무너질 수 있습니다.**

다음과 같은 증상이 발생할 경우 참고해주세요.

그림 8-1

프린터 세트 구매 시에 동봉된 무한칩은 정품칩이 아니므로 다음과 같은 메시지가 출력될 수 있습니다. 그럴 경우 OK 버튼을 눌러주시면 됩니다.

**화면이 없는 프린터의 경우**

각 카트리지 색상버튼과 급지버튼에 점멸등이 깜빡거립니다. 이 경우 급지버튼을 눌러주시면 해결됩니다.

○ 차후 보충잉크 / 칩 구매 및 제품에 관한 문의, A/S는 당사홈페이지 [www.inkmedia.co.kr](http://www.inkmedia.co.kr)로 문의하시기 바랍니다. 감사합니다.