

## 잉크미디어 NEW HP 8000 8500 Series 모델호환 무선 이지카트리지 설명서

★주의사항: 무선 이지카트리지를 사용하기 위해서는 꼭! HP 정품카트리지가 필요합니다.★



1. 구성물(기종에 상품에 따라 조금씩 차이가 있을수 있음)

- ① 잉크미디어 942호환 무선이지카트리지(BLACK 단색 혹은 4색세트)
- ② 칩가이드 고정 스티커(카트리지 1개당 2장포함) ③ 센서가이드

2. 프린터에 정품잉크 카트리지를 장착하여 사용하고, 다 쓴 잉크를 무선이지카트리지로 교체

★ 모두 사용한 정품잉크를 무선이지카트리지로 설치합니다-> 정품과 섞어서 설치가능 ★



그림 2-1	그림 2-2	그림 2-3
정품잉크를 사용하다가 블랙잉크를 모두 사용하여 프린터 <b>잉크잔량 LED</b> 에 블랙잉크가 <b>없음</b> 이 표시되었습니다.	잉크카트리지를 교체 뚜껑을 열어줍니다.	잉크카트리지를 교체 뚜껑을 열어준뒤 정품잉크 카트리지가 보입니다.



그림 2-4	그림 2-5	그림 2-6
모두 사용한 정품블랙 카트리지를 빼줍니다.	블랙카트리지를 제거한 사진입니다.	덤프 센서를 막을 센서가이드입니다.



그림 2-7	그림 2-8	그림 2-9
센서가이드 뒷부분 양면테이프를 제거합니다.	빨간색 네모박스친 부분이 카트리지 덤프 센서가 있는 부분입니다.	그림처럼 센서가이드를 가져갑니다.



그림 2-10	그림 2-11	그림 2-12
그림처럼 센서가이드를 가져갑니다.	센서가이드를 꼭 부착합니다.	센서가이드를 부착완료 사진입니다



그림 2-13	그림 2-14	그림 2-15
모두 사용한 HP 942 정품 블랙카트리지는입니다.	빨간색 선으로 표시된 부분을 칼로 살짝 그어줍니다.	카타칼로 위부분을 자르는 사진



그림 2-16                      그림 2-17                      그림 2-18  
 카타칼로 아래까지 잘라준사진      **카트리지 뒷부분도 동일하게 카타칼로 살짝 그어줍니다.**



그림 2-19                      그림 2-20                      그림 2-21  
**카타칼로 그어준 카트리지 하단부를 분리시켜줍니다.->카트리지 하단부를 아래부터 칩가이드로 부릅니다.**



그림 2-22                      그림 2-23                      그림 2-24  
**칩가이드 고정 스티커 2장, 칩가이드, 무선 이지카트리지 블랙색상입니다.**      **칩가이드와 무선 이지카트리지 블랙을 결합합니다.(방향에 주의합니다.)**



그림 2-25                      그림 2-26                      그림 2-27  
**칩가이드와 무선 이지카트리지 블랙이 결합된 사진과 칩가이드 스티커입니다.**      **스티커를 떼어냅니다.**      **떼어낸 스티커 결합된 무선 이지카트리지 블랙에 가져갑니다**



그림 2-28                      그림 2-29                      그림 2-30  
**칩가이드 끝선에 맞추며 스티커를 부착합니다.**      **손으로 눌러주며 잘부착합니다.**



그림 2-31                      그림 2-32                      그림 2-33  
**카트리지 뒷부분도 동일하게 스티커를 부착합니다.**      **칩가이드와 합체 완료된 무선 이지카트리지 블랙 제품입니다.**      **카트리지의 화살표 부분을 위로오게하여 프린터에 설치합니다**



그림 2-34                      그림 2-35                      그림 2-36  
**손가락으로 살짝눌러 프린터에 장착합니다.**      **프린터 뚜껑을 열었다가 닫아줍니다.**      **프린터 잉크잔량 LED에 블랙잉크가 없음이 표시된 것이 없어졌습니다.**



그림 2-37  
**설치가 완료된 사진입니다**



3. 무선 이지카트리지 설치후 혹은 사용중에 프린터 LCD혹은 PC에서 나오는문구



프린터나 복합기에서 LCD창 혹은 컴퓨터에서 “**잉크 카트리지의 잉크가 소모됨**” 및 “**카트리지 교체 또는 [OK]를 눌러 계속**”이라고 나오는 경우->**OK버튼** 혹은 **확인**을 눌러줍니다.

※ 무선이지 카트리지를 새로 설치하여도 칩의 정보는 리셋이 되지 않으므로 “**잉크없음**”, “**!**” 혹은 “**?**”로 표시될 수 있으나 무시하고 사용하시기 바랍니다.  
-> 프린터에는 아무런 장애가 발생하지 않습니다.

4. 프린터에 무선이지 카트리지를 장착하여 사용중에 다 쓴 잉크를 무선이지 카트리지로 교체

★ 모두 사용한 무선이지 카트리지 중 한 색상을 다시 무선이지 카트리지로 설치합니다 ★  
-> 정품잉크의 칩이 전자기적으로 망가지지 않을경우에는 영구적으로 계속적으로 사용가능 (단, 정품칩의 유효기간에 의한 부분으로는 인쇄가 안될 수도 있음->보통 2012년 이후)



그림 4-1 잉크미디어 무선 이지카트리지를 사용하는중에 인쇄가 안됩니다.  
그림 4-2 프린터에서 노란색 잉크없음에 LED가 깜빡입니다.  
그림 4-3 무선 이지카트리지 노란색을 빼내서 확인합니다.



그림 4-4 무선 이지카트리지 노란색을 빼내서 확인합니다.  
그림 4-5 노란색 무선 이지카트리지를 프린터에서 제거한 사진입니다.  
그림 4-6 칩가이드 고정스티커를 떼어냅니다.

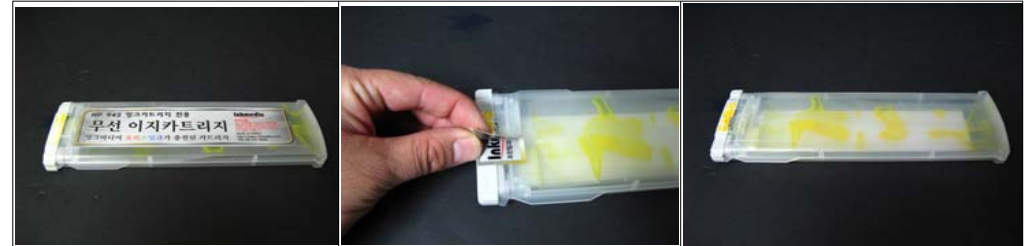


그림 4-7 칩가이드 고정스티커를 제거한 사진입니다.  
그림 4-8 카트리지 뒷부분도 동일하게 칩가이드 고정스티커를 제거합니다.  
그림 4-9 카트리지 뒷부분도 동일하게 칩가이드 고정스티커를 제거합니다.



그림 4-10 노란색 칩가이드를 새로운 노란색 무선이지카트리지에 결합후 칩가이드 고정 스티커를 붙여줍니다.(그림 2-19부터 참조)  
그림 4-11 칩가이드와 결합완료된 새로운 노란색 무선이지카트리지입니다.  
그림 4-12 칩가이드와 결합완료된 새로운 노란색 무선이지카트리지입니다.



그림 4-13 노란색 무선이지카트리지를 프린터에 장착합니다.  
그림 4-14 프린터 뚜껑을 열었다가 닫아줍니다.  
그림 4-15 프린터에서 노란색 잉크없음에 LED가 깜빡임이 없어집니다.

### 5. 헤드청소방법

사용중에 인쇄품질이 나쁠 경우 헤드청소를 실시합니다.

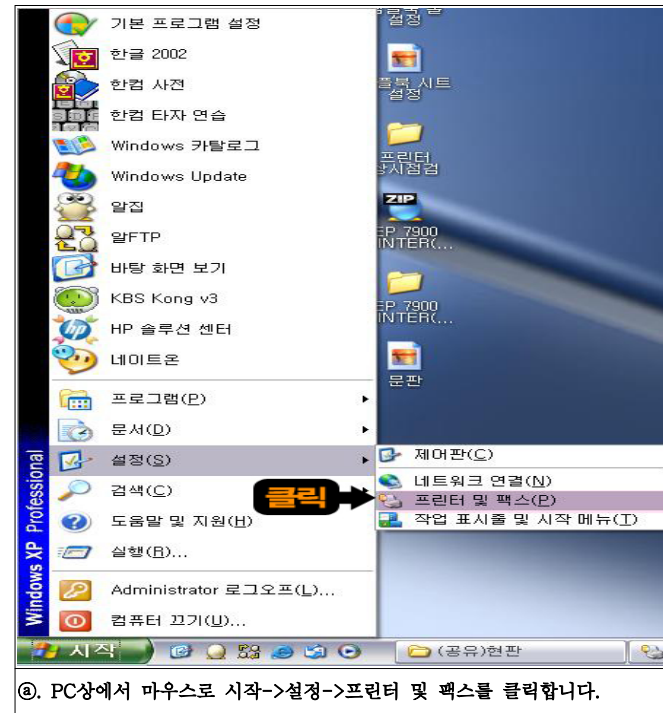
-> 청소후에는 인쇄품질이 좋아질수 있습니다.

주의사항: 잉크종전 후에도 인쇄품질이 좋지 않을 경우 헤드청소를 하면 정상적인 인쇄품질로 인쇄가 가능합니다.

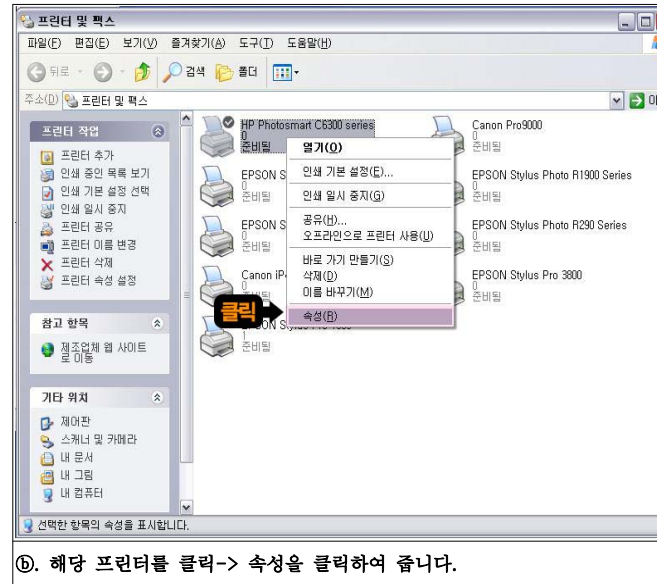
① LCD창에서 헤드청소방법 (단, 8000은 PC에서만 헤드청소가능)

		
그림 5-1 프린터나 복합기의 메뉴중 설정버튼을 누릅니다.	그림 5-2 6번의 도구부분으로 방향키로 이동시켜 줍니다.	그림 5-3 OK버튼을 눌러줍니다.
		
그림 5-4 2번의 헤드청소부분으로 방향키로 이동시켜 줍니다.	그림 5-5 OK버튼을 눌러줍니다.	그림 5-6 헤드청소중입니다.
		
그림 5-7 헤드청소중입니다.	그림 5-8 헤드청소 완료후에는 TEST페이지가 출력됩니다.	

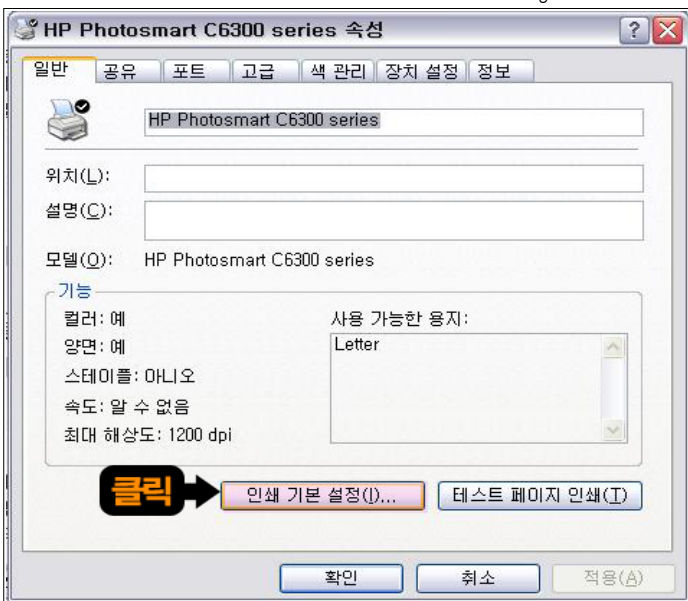
② PC상에서 헤드청소방법 (단, 8000 프린터는 PC에서만 헤드청소가능)



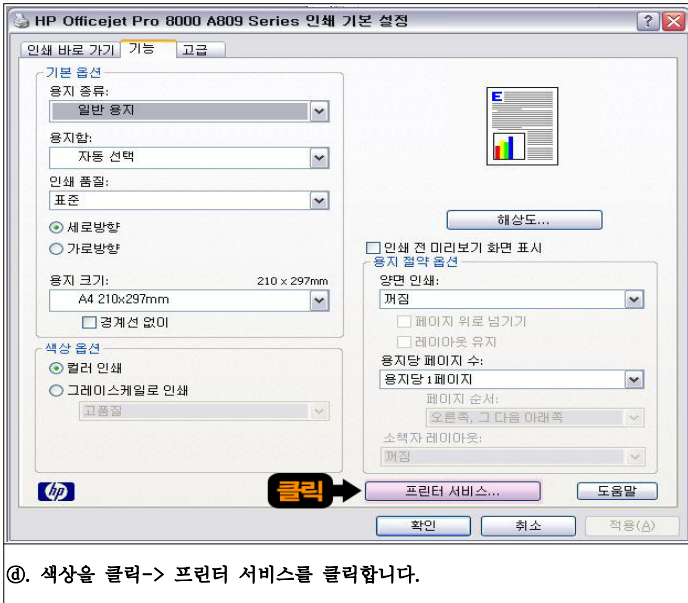
③. PC상에서 마우스로 시작->설정->프린터 및 팩스를 클릭합니다.



④. 해당 프린터를 클릭-> 속성을 클릭하여 줍니다.



㉟. 인쇄기본설정을 클릭



㉠. 색상을 클릭-> 프린터 서비스를 클릭합니다.



㉡. 프린터 헤드 청소를 클릭합니다.

### 6. 사용상 주의사항

① 무선 이지카트리지를 개조하거나 리필잉크를 보충하여 발생한 프린터(복합기) 또는 잉크카트리지 손상은 잉크미디어에서 책임지지 않습니다.

새제품 무선 이지카트리지는 1회만 사용이 가능합니다.

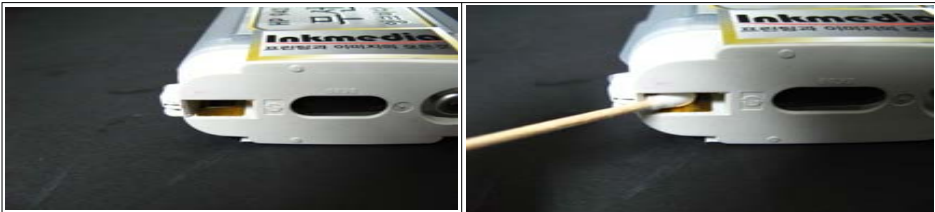
② 초고속 프린터 복합기인 8000, 8500은 레이저 프린터 보다 더욱 빠른 프린터 복합기로써 75g 이하의 복사지 사용을 권장하지 않으며, 빠른속도로 인하여 이면지 사용을 권장하지 않습니다.

-> 위의 제품을 사용할 경우 프린터 부품중 고가의 부품인 헤드를 종이 가 치게 되면 헤드가 손상될수 있습니다. 사용을 자제 부탁드립니다

③ 무리한 헤드청소는 헤드손상의 원인이 될 수 있습니다. 헤드청소는 3회이상 연속으로 실시하지 마십시오. 연속 3회 헤드청소 후에도 노즐안정화가 이루어지지 않는 경우 1시간 정도 전원이 켜진상태로 기다려주십시오.

-> 노즐에 공기가 빠지고 잉크가 자동으로 채워집니다.

④ 잉크카트리지가 인식이 되지 않는 경우



<p>그림 6-1</p>	<p>그림 6-2</p>
<p>HP 카트리지에 부착된 IC CHIP입니다. 잉크잔량등의 정보를 저장하여 프린터 상호 작용을 합니다. 하지만 1회용으로 설계되어 있기 때문에 무리하게 사용할 경우 손상될 수 있습니다.</p>	<p>프린터에서 잉크카트리지 인식이 안될 경우 면봉에 알코올을 적셔 살살 문질러 세척 후 장착해 주십시오.</p>

※ 여러 차례 세척 후 정확하게 장착을 해보아도 개선되지 않을 경우 IC CHIP의 손상으로 의심되므로 새로운 HP 정품 카트리지를 구매하셔야 합니다.

○ 차후 무선 이지카트리지 재구매 및 제품에 관한 문의, A/S는 당사홈페이지 [www.inkmedia.co.kr](http://www.inkmedia.co.kr)로 문의하시기 바랍니다. 감사합니다.